

Ausstellung **KUNSTTÄTER** im Haus am DOM

Die Ausstellung erstreckt sich über 4. Stockwerke und kann anhand der aufgeführten Nummerierung erkundet werden!

Die **Limitpreise** sind Startpreise der Auktion, am 29.06.2012. Weitere Informationen zur Auktion finden Sie auf der letzten Seite.

Erdgeschoss

Nr. 1



Schlangendrache, 2006
Pappel
210x100x95 cm
Privatbesitz der Werkstatt

Nr. 2



Verletzter Kopf, 2011
Collage, Holz, Metall,
Acryl, Modelliermasse
30x0x12cm
Privatbesitz der Werkstatt

Nr. 3



Pilz, 2003
Eiche
200 x 31 cm
Limit: 1000.- Euro

Nr. 4



Teufel, 2007-09
Metall, Fundstücke
178 x 90 x 102 cm
Limit: 1000.- Euro

Nr. 5



1.OG

Kopf, 2001
Sandstein,
60 x 33 x 31 cm
Privatbesitz

Nr. 6



Alienkopf, 2011
Ytong, Acryl
55 x 35 x 30 cm
Privatbesitz

Nr. 7



"Joker", 2012
Holz, Acryl, Nägel
40 x 29 x 30 cm
Limit: 250.- Euro

Nr.8



Kopf, 2012
Sandstein, Metall
60 x 33 x 31 cm
Limit: 600.- Euro

Nr. 9



Kopf, 2012
Ton, Acryl
36 x 22 x 30 cm
Limit: 450.- Euro

Nr. 10



Clown, 2010
Holz, Metall, Acryl
64 x 35 x 17 cm
Limit: 350.- Euro

Nr. 11



Auge, 2009
Sandstein, Metall
48 x 55 x 20 cm
Limit: 450.- Euro

Nr. 12



Apfel, 2012
Ytong, Metall
140 x 52 x 30 cm
Limit: 200.- Euro
Treppenhaus 1.OG

Nr. 13



2.OG

Engel, 2011
Holz, Ytong, Metall
140 x 70 x 70 cm
Limit: 800.- Euro

Nr. 14



Blume, 2012
Speckstein, Metall
45 x 10 x 10 cm
Limit: 95.- Euro

Nr.15



Specksteinblume, 2012
Speckstein, Metall
25x12x11cm
Limit: 50.- Euro

Nr. 16



Specksteinblume, 2012
Speckstein, Metall
22x8x10cm
Limit: 35.- Euro

Nr. 17



Holzobjekt, 2012
Holunder, Metall
120 x 25 x 50 cm
Limit: 400.- Euro

Nr. 18



Mister Zufall, 2000-01
Eiche
206 x 65 x 45 cm
Limit: 1500.- Euro

Nr. 19



Eisbär, 2012
Ytong, Acryl
30 x 40 x 25 cm
Limit: 100.- Euro
Treppenhaus 2.OG

Nr. 20

3.OG



Kubistischer Vogel, 2011
Schrott, Metall
161 x 43 x 54 cm
Limit: 130.- Euro

Nr. 21



Yin & Yang, 2012
Holz, Acryl
15 x 25 cm
Limit: 100.- Euro

Nr. 22



Birne, 2012
Ytong, Acryl
30 x 15 cm
Limit: 50.-Euro

Nr. 23



Pilzlandschaft, 2012
Holz, Acryl
30 x 50 cm
Limit: 200.- Euro

Nr. 24



Boxer, 2012
Speckstein, Schrott, Metall
90 x 25 x 28 cm
Limit: 120.- Euro

Nr. 25



Muschel, 2010
Speckstein
10x29x32 cm
Limit: 120.- Euro

Nr. 26



I love Y, 2011
Holz, Acryl, Draht, Gips
30 x 23 x 19 cm
Limit: 80.- Euro

Nr. 27



Schildkröte, 2011
Speckstein
10 x 8 x 5 cm
Limit: 25.- Euro

Nr. 28



Vogel, 2008
Alabaster
19 x 20 x 25 cm
Limit: 120.- Euro

Nr. 29



Doppelherz, 2012
Speckstein
12 x 10 x 3 cm
Limit: 50.- Euro

Nr. 30



Entenfamilie, 2011
Speckstein
3 x 4 x 11 cm
Limit: 30.- Euro

Nr. 31



Seestern, 2012
Speckstein
3 x 11 x 11 cm
Limit: 30.- Euro

Nr. 32



Spinne, 2008
Speckstein
10 x 9 x 6 cm
Limit: 55.- Euro

Nr. 33



Love, 2012
Collage aus Fundstücken
19 x 16 x 19 cm
Limit: 60.- Euro

Nr. 34



Seehund, 2010
Speckstein
9 x 8 x 10 cm
Limit: 25.- Euro

Nr. 35



Hand, 2012
Speckstein
15 x 10 x 10 cm
Limit: 70.- Euro

Nr. 36



Kopf, 2009
Speckstein
6 x 13 x 16 cm
Limit: 40.- Euro

Nr.37



Bärchen, 2012
Speckstein
15 x 10 x 10 cm
Limit: 70.- Euro

Nr. 38



Delphin, 2012
Speckstein
3 x 3 x 11 cm
Limit: 40.- Euro

Nr. 39



Maus, 2012
Papier, Draht, Acryl
9 x 8 x 15 cm
Limit: 25.- Euro

Nr. 40



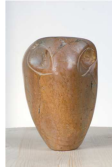
Katze, 2012
Speckstein
15 x 10 x 10 cm
Limit: 70.- Euro

Nr. 41



Relief, 2009
Speckstein
15 x 18 x 9 cm
Limit: 60.- Euro

Nr. 42



Alienkopf, 2007
Speckstein
15 x 10 x 10 cm
Limit: 70.- Euro

Nr. 43



Hundekopf, 2011
Speckstein
10 x 10 x 12 cm
Limit: 30.- Euro

Nr. 44



2 Gummibärchen, 2012
Ytong, Acryl
29 x 14 x 16 u.
24 x 10,5 x 12 cm
Limit: 140.- Euro

Nr.45



Freiheit, 2012
Holz geflammt
22 x 23 x 12 cm
Limit: 100.- Euro

Nr.46



Schlange, 2012
Sandstein
14 x 20 x 30 cm
Limit: 250.- Euro

Nr. 47



Herzen, 2010
Speckstein, Ytong, Metall
36 x 21 x 29 cm
Limit: 100.- Euro

Nr. 48



Blitzschlagvogel, 2012
Schrott, Metall
161 x 43 x 54 cm
Limit: 300.- Euro
Treppenhaus 3.OG

Nr. 49



Stock - gedreht, 2012
Holz
130 x ø10 cm
Limit: 220.- Euro

Nr. 50



Fisch, 2006
Alabaster
17 x 12 x 30 cm
Limit: 800.- Euro

Nr. 51



Buddakopf, 2005
Alabaster
17 x 18 x 12 cm
Limit: 250.- Euro

Nr. 52



Schlange, 2009
Speckstein
18 x 17 x 16 cm
Limit: 100.- Euro

4.OG

Nr. 53



Drache, 2005
Alabaster
16 x 23 x 16 cm
Limit: 200.- Euro

Nr. 54



Auge, 2006
Alabaster
15 x 23 x 19 cm
Limit: 450.- Euro

Nr. 55



Insekt, 2011
Schrott, Metall
55 x 75 x 45 cm
Limit: 190.- Euro

Nr. 56



Mangabärchen, 2011
Ytong, Acryl
35 x 20 x 10 cm
Limit: 100.- Euro
Treppenhaus 4.OG

Schriftliches Vorgebot für die Auktion am 29.06.2012



Sehr geehrter Ausstellungsbesucher,

alle Kunstwerke der Ausstellung sind auf anhängiger Ausstellungsliste aufgeführt und werden, bis auf einige wenige Arbeiten, am 29.06.2012, ab 19.00 Uhr versteigert. Sie können hier, bei Interesse an einer oder mehrerer Skulpturen, Ihr schriftliches Vorgebot abgeben. Dieses gilt auch, wenn Sie am 29.06.2012 persönlich nicht Vorort sind. Limitpreise finden Sie in der Ausstellungsliste.

Ihr Schriftliches Vorgebot - Auktion am 29.06.2012

Bitte bis spätestens Freitag, den 29.06.2012, 16.00 Uhr in die Box einwerfen oder per Fax - 06171-503099 - zurücksenden. Oder an der Rezeption im Haus am Dom abgeben.

Pos.-Nr.	Kunstobjekt	Höchstgebot in Euro

Name:	
Strasse:	
PLZ/Ort:	
Tel.:	Fax:
email:	

INFO: Ein schriftliches Gebot ist nicht automatisch das Einstiegsgebot. Der Auktionator ruft die Positionen zu den festgelegten Limitpreisen auf und behandelt den Schriftbieter so, als wäre er persönlich anwesend. Die Kunstobjekte werden einzeln ausgerufen und zugeschlagen.

Ort/Datum Unterschrift

Sollten Sie noch Fragen haben? Rufen Sie einfach an unter: Kunsttäter e.V. – Andreas Hett: 06171- 503098 oder schicken Sie ein E-Mail an: andreasbett@onlinehome.de